

THÔNG TIN TUYỂN DỤNG

I. Thông tin Công ty

Tên công ty	Công ty cổ phần thực phẩm Prima	
Địa chỉ (Trụ sở chính)	Hiki-gun, Yoshimi-cho, Hase 1951, Khu công nghiệp Yoshimihase	
Homepage	https://www.prima-finefoods.co.jp/	
Đặc trưng công ty	Sản xuất và bán các sản phẩm từ thịt và thực phẩm chế biến sẵn	
Năm thành lập	Tháng 9 năm 1989	
Vốn điều lệ	100 triệu yên	
Chi nhánh	Saitama	
Số lượng nhân viên	140 người (tháng 4/2024)	

Lưu ý: Thông tin công ty nhằm mục đích giới thiệu đến ứng viên, khi ứng tuyển vui lòng điền thông tin và hồ sơ tại đây <https://forms.gle/opinFuxyC6zezNdBA>



II. Thông tin vị trí tuyển dụng và yêu cầu

Thời gian dự kiến bắt đầu làm việc:

Hình thức tuyển	Nhân viên chính thức
Vị trí tuyển dụng	Quản lý sản xuất · Kỹ thuật sản xuất
Nội dung công việc	Quản lý sản xuất, quản lý hiện trường, thiết kế dây chuyền sản xuất sản phẩm mới, bảo trì máy móc, xử lý sự cố và đề xuất cải tiến
Vị trí làm việc	1. Nghiên cứu 2. Kỹ sư thiết kế và phát triển 3. Quản lý sản xuất và kỹ thuật sản xuất 4. Quản lý chất lượng 5. Kỹ sư nhà máy 6. Kỹ sư bán hàng (kỹ sư kinh doanh) 7. Marketing và lập kế hoạch sản phẩm 8. Kỹ sư hệ thống (SE) 9. Kỹ sư Web 10. Kỹ sư hạ tầng (mạng, máy chủ, cơ sở dữ liệu) 11. Hỗ trợ kỹ thuật, kỹ sư khách hàng, kỹ sư hỗ trợ 12. Tư vấn IT 13. Kỹ sư hệ thống nội bộ (SE) 14. Nhà khoa học dữ liệu 15. Phát triển game 16. Thiết kế kiến trúc (ý tưởng, kết cấu, trang thiết bị) 17. Quản lý thi công (xây dựng, công trình dân dụng, v.v.) 18. Phát triển lâm sàng, thử nghiệm và phân tích thống kê 19. Khác
Ngành	1. Thực phẩm 2. Xây dựng 3. Hóa học 4. Dược phẩm và mỹ phẩm 5. Cao su, thủy tinh và gốm sứ 6. Thép, kim loại và khai khoáng 7. Máy móc 8. Nhà máy và kỹ thuật công trình 9. Điện tử, điện và thiết bị văn phòng 10. Ô tô và thiết bị vận chuyển 11. Thiết bị y tế 12. In ấn 13. Sản phẩm trò chơi 14. Các nhà sản xuất khác và ngành sản xuất liên quan 15. Tài chính 16. Dịch vụ và cơ sở hạ tầng 17. Đường sắt và hàng không 18. Điện, khí đốt và năng lượng 19. Phần mềm, xử lý thông tin và mạng 20. Viễn thông 21. Phần mềm trò chơi 22. Khác
Kiến thức cần có	Cơ khí, điện điện tử

Lưu ý: Thông tin công ty nhằm mục đích giới thiệu đến ứng viên, khi ứng tuyển vui lòng điền thông tin và hồ sơ tại đây <https://forms.gle/opinFuxyC6zezNdBA>



Kỹ năng/Kinh nghiệm cần có	Tiếng Nhật: N3 trở lên Tiếng Anh: không yêu cầu
Nơi làm việc dự kiến	Saitama-ken, Hiki-gun, Yoshimi-cho, Hase 1951, Khu công nghiệp Yoshimihase
Thời gian làm việc	8:00~17:00 Thời gian làm việc thực tế 8h/ngày. Có chế độ làm việc theo ca, có làm ca đêm
Nghỉ trưa	60 phút
Tăng ca	Khoảng 20 tiếng / tháng
Ngày nghỉ	Nghỉ cố định chủ nhật, ngày lễ. Ngoài ra sẽ nghỉ một ngày khác trong tuần (thứ 4 hoặc thứ 7). Có nghỉ Golden Week, nghỉ đầu năm cuối năm, nghỉ hè, Làm việc theo lịch làm việc của công ty
Lương	Tốt nghiệp đại học: 211,560 yên
Phụ cấp	Trợ cấp chi phí đi lại
Tăng/Thưởng lương	1 năm 1 lần
Thưởng	1 năm 2 lần
Mức thưởng thực tế năm gần nhất (bình quân)	3.2tháng lương (năm 2023)
Bảo hiểm	Đầy đủ chế độ bảo hiểm xã hội (lương hưu, sức khỏe, tai nạn lao động, thất nghiệp)
Phúc lợi	Có trợ cấp bữa trưa (nhân viên trả 200 yên/bữa), cung cấp đồng phục, có thưởng và tăng lương, đầy đủ bảo hiểm xã hội, có ngày nghỉ phép (có thể lấy nửa ngày), được phép đi làm bằng ô tô, chi phí đi lại được chi trả theo thực tế (theo quy định của công ty), có chế độ giảm giá cho nhân viên, có vé giảm giá vào các khu vui chơi giải trí lớn.
Chế độ hỗ trợ nghỉ việc	Có
Chế độ tuổi hưu	Có
Chế độ tuyển dụng lại sau khi đã đến tuổi nghỉ hưu	Có
Hoạt động phòng chống hút thuốc thụ động	Cấm hút thuốc trong nhà (có phòng hút thuốc riêng)
Những phúc lợi khác (nhà ở/ ký túc xá)	Có ký túc xá. Tiền ký túc xá được tính như sau: 1. Độc thân và dưới 30 tuổi

Lưu ý: Thông tin công ty nhằm mục đích giới thiệu đến ứng viên, khi ứng tuyển vui lòng điền thông tin và hồ sơ tại đây <https://forms.gle/opinFuxyC6zezNdBA>



Theo dõi fanpage *Việc Làm Ngoài Nước - ĐH SPKT TP.HCM* để cập nhật thông tin
Ngày đăng: 11/6/2024

	<p>Nếu giá phòng ký túc xá dưới 50,000yên→khoản tự chi trả của nhân viên sẽ là 7,000yên</p> <p>Nếu giá phòng ký túc xá trên 50,000yên→trợ cấp của công ty max là 43,000yên.</p> <p>2. Từ 31 đến 39 tuổi</p> <p>Nếu giá phòng ký túc xá dưới 50,000yên→khoản tự chi trả của nhân viên sẽ là 30,000yên</p> <p>Nếu giá phòng ký túc xá trên 50,000yên-trợ cấp của công ty max là 20,000yên</p> <p>3. Từ 40 tuổi trở lên: Toàn bộ chi phí nhân viên tự chi trả</p>
Phương pháp tuyển chọn	Giới thiệu công ty -> Làm bài test độ tương thích-> Phỏng vấn-> Naitei
Thời gian thử việc	Không
Ghi chú	



Đặc quyền ưu tiên từ đối tác “Công ty JAPAN CREATE và “Công ty JOBFULL PARTNER” dành cho Sinh viên trường Đại học Sư phạm Kỹ thuật TP.HCM



- Miễn phí toàn bộ chi phí
- Hỗ trợ hiệu chỉnh – dịch thuật hồ sơ ứng tuyển
- Hỗ trợ luyện phỏng vấn

Lưu ý: Thông tin công ty nhằm mục đích giới thiệu đến ứng viên, khi ứng tuyển vui lòng điền thông tin và hồ sơ tại đây <https://forms.gle/ozQszVlJAJ1SyPkC8>

Thông tin chi tiết ứng viên vui lòng liên hệ Phòng Quan hệ Doanh nghiệp



(028) 3722 5551

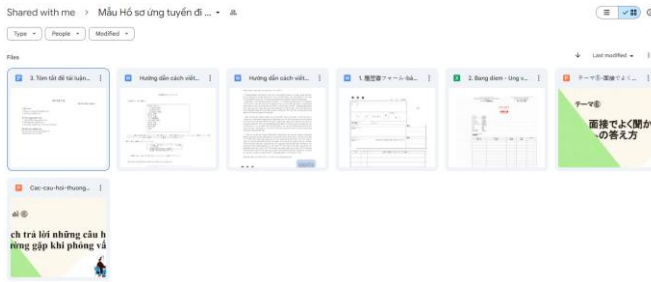


pr@hcmute.edu.vn

Lưu ý: Thông tin công ty nhằm mục đích giới thiệu đến ứng viên, khi ứng tuyển vui lòng điền thông tin và hồ sơ tại đây <https://forms.gle/opinFuxyC6zezNdBA>

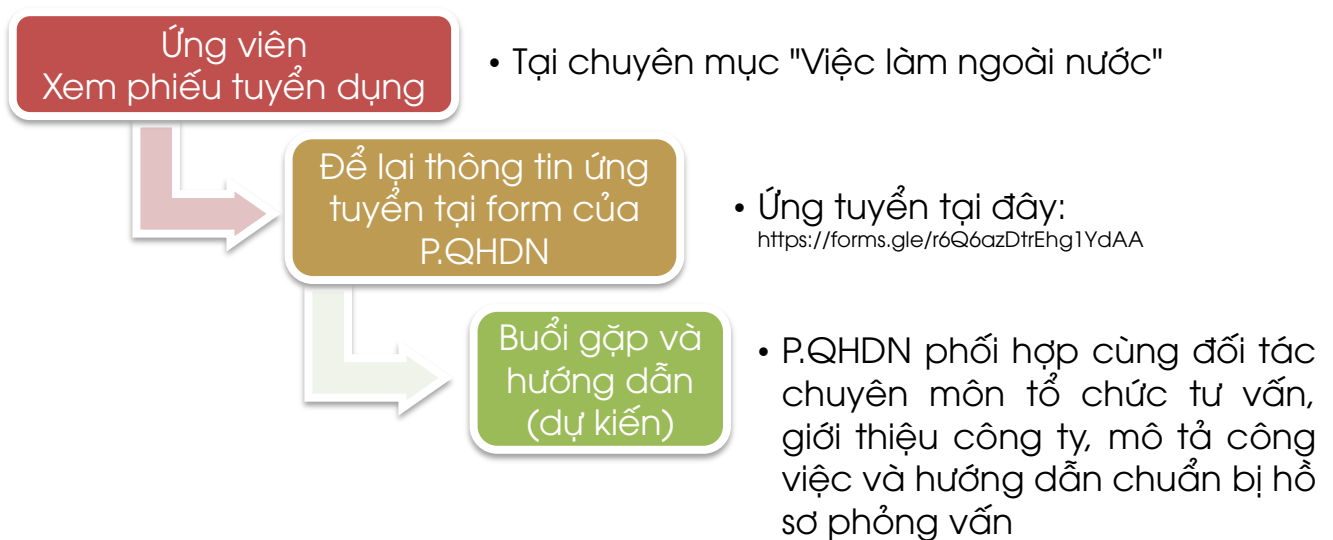


Theo dõi fanpage **Việc Làm Ngoài Nước - ĐH SPKT TP.HCM** để cập nhật thông tin
Ngày đăng: 11/6/2024



Bộ hồ sơ mẫu và hướng dẫn ứng tuyển

QUY TRÌNH ỨNG TUYỂN VIỆC LÀM NGOÀI NƯỚC



Lưu ý: Thông tin công ty nhằm mục đích giới thiệu đến ứng viên, khi ứng tuyển vui lòng điền thông tin và hồ sơ tại đây <https://forms.gle/opinFuxyC6zezNdBA>

